

企业白皮书

价值共生，生态共荣

Value coexistence, ecological prosperity

YASBe 使命宣言

YASBe 的使命是通过整合顶级支付基础设施、
实体资产权益与创新代币经济，

**打造一个真正属于用户的、
可持续的全球化金融生活平台，
让每一个人——无论年龄、
地域或背景都能无缝、
安全地享受数字金融带来的现实收益。**

目录

一、品牌故事	02
二、企业愿景	03
三、核心业务体系	04
四、合规架构	09
五、YASBe 收入来源	12
六、YASBee 代币	15
七、通缩型代币设计	18
八、YASBee 代币的优势	19
九、团队组成	20
十、YASBe 发展路线图	21
十、参与条款	22
十一、法律限制	22
十二、YASBee 合规	22
十三、YASBee 代币的所有权	23
十四、司法管辖限制	23
十五、代币功能总结	23

品牌故事： 让财富有温度，让传承有力量

小时候，妈妈房间的柜子里，有一个铁的饼干盒子。里面放着存折和几张银行定期存单，每一张上面，都写着我的名字。那时候，我还不不懂“利息”“到期”“兑现”这些词。那时候在银行开户，还不需要身份证和手机号。那时的存折是红本本，存取款密密麻麻的打印着日期和金额还有余额。定期存单是比支票大两圈的那种硬挺的纸张，存单上的格式是蓝绿色的，清楚的打印着名字，金额和到期日利息百分比。

至今，我记忆最深的是，每次和妈妈跑银行，她都和柜员说，写我女儿的名字。然后回家路上，还在银行旁边的副食店买一盒奶油蛋糕给我，回到家，我吃着蛋糕，妈妈则是认真收好存折和定期存单跟国库券一起放在铁盒子里。整个过程的庄重感和仪式感，现在想想，那是妈妈当年对传承最朴素的信任，和对子女深爱的表达。

岁月如梭，这份“传承”的方式，也在一部微缩的金融进化历史中不断的变化着：在儿时的存折时代，财富是看得见、摸得着的纸质凭证，每一次办理都带着人与人的交流与温度。

我的少年时代，是银行卡与 ATM 机时代，金融开始提速后，交易变得更为私密便捷。只是，我们与柜台后那个微笑的柜员之间，也隔开了一层厚玻璃。

成年后，我们到了移动支付的时代，金融交易的效率达到了极致，转账、理财都在指尖轻触屏幕间完成。但金融也彻底变成了一串串冰冷的数据，藏进了手机屏幕的后面，失去了温度，也带走了仪式感。

从我的儿时到如今上有老下有小，世界的财富形态变了几个来回，但是，长辈传承给后代的爱从未简化。妈妈现在已经把理财产品都做好计划留给孙辈了。

爱，永远是温暖而沉甸甸的。

可承载这份爱的金融，在生活中却越来越冰冷。

现在，YASBe 的诞生，让科技重新承载传承的重量与温度，承载起那沉甸甸的爱。YASBe 让大家对财富在信任、责任与爱里，找到新的流动与传承方式。

企业愿景： 科技的尺度，人的温度

在 YASBe，我们理解的“创新”，不是制造复杂的概念，而是回归人类社会最本质的信任。

我们打造的，不是一个充斥着术语的迷宫，而是一个像妈妈的铁盒那样一目了然、值得托付的系统。我们的目标质朴简单，从安全到让您安心，简单到让我们的父母都会使用。

我们的系统不仅仅是一个支付工具，而是要成为您人生重要时刻的伙伴：自由支付，是要跨越地域限制，让关怀即刻抵达。

无论您身在何处，都能像妈妈当年从银行回来的路上，顺手买一盒奶油蛋糕一样，轻松、即时地将爱送到家人手中。YASBe 打通技术的壁垒，守护爱的本能。

智能投资，必将成为未来的一部分。

我们为您筛选真实世界的优质资产，让您直接参与世界顶尖健康科技，让人类更健康、更美好的事业。就像妈妈当年存下的，不仅是一笔钱，更是一个充满希望的未来。

安心的传承，让爱超越时间。我们将传承从繁琐的文书中解放出来，通过智能合约，让您的财富与心意，和写着自己名字的存单一样，精准、可靠地传递给您所爱的人，跨越任何时间与疆土距离。

YASBe 致力于打造一个带着记忆、面向未来的金融生态。我们相信，每一次财富的流动，都是一个有名字、有故事、承载爱与传承有温度的永续历程。

核心业务体系

我们正在构建一个无缝、安全、以人为本的平台，将数字世界与实体经济紧密相连——通过整合 **PayFi** 基础设施、现实资产，以及数字金融服务，打造一个互联互通的生态体系。

YASBe 的核心是一套全面、完全集成的 PayFi 基础设施，涵盖以下几个方面：

1. 全球支付

1.1. 实名制多币种账户体系：

实名制多币种账户体系：YASBe 为个人客户和企业客户提供实名制的多币种账户，拥有了 YASBe 账户，您就拥有了全球主流币种的法币账户。



美元



欧元



英镑



澳元



港币



离岸人民币

1.2. 优势

基于 YASBe 的全球账户体系，我们不仅能提供 SWIFT 收款，还能满足个人和企业的本地收款需求。本地收款相较跨境 SWIFT 收款，优势在于：

- 减少银行合规调单的摩擦
- 降低手续费
- 提高到账效率

在许多国家和地区，本地支付系统已实现 7x24 小时运行，这大幅缩短了资金在途时间，从而提升个人与企业的资金周转效率。

1.3.全球支付:

全球支付: YASBe 不仅支持同名付款, 还支持第三方付款。

支付场景: **200+ 国家地区** 消费、医疗、教育与家庭支持。例如, 我可以在温哥华喝咖啡的同时, 联系客户或者自己在 YASBe 平台, 就可以为远在上海的父母支付旅行费用, 为在英国读书的孩子支付学校的费用。YASBe 还特地为您配备**专属客户经理, 7x24 小时**, 随时为您服务。(为不愿意自己手动操作的客户们提供快捷便利, 只需您提供指令和特殊的加密验证, 平台就可以完成您的指令)。YASBe 让科技带来的便捷, 同时将爱随时随地传递到生意伙伴、父母与子女身边。

1.4.智能外汇兑换: 由AI交易引擎驱动

YASBe 的外汇兑换服务, 由我们自主研发的 AI 外汇交易引擎驱动, 为您提供超越传统的智能体验。该引擎如同一个不知疲倦的超级大脑, **7x24 小时提供寻价服务并执行全球最优汇率**。

- 引擎驱动, 极致节省: AI 引擎自动比对全球顶级做市商报价, AI 智能执行, 平均节省高达约 30% 的汇兑成本。
- 支付无忧, 高效流畅: **AI 全自动化流程确保跨境支付瞬间可达**, 高效满足您的全球资金调度需求。
- 智能对冲, 预见风险: **引擎通过分析海量数据, 识别潜在风险**, 为您的资产提供前瞻性的智能对冲方案。

1.5.稳定币收款:

传统跨境支付受限于银行工作时间和代理行处理效率, 流程繁琐且耗时



对于企业客户而言, 稳定币在拓展海外业务中具有决定性意义。它不仅能突破传统跨境支付的高成本与低效率瓶颈, 还能在资金结算、汇兑灵活性和资金安全性方面, 提供全新的解决方案。

随着美国《GENIUS 稳定币法案》的正式签署，稳定币的发展进入新阶段。全球主要司法管辖区纷纷加快战略部署，积极探索其在跨境支付、金融普惠、资本市场以及数字经济中的应用。

稳定币支付实现7x24小时点对点交互，资金流转更加高效便捷



YASBe 的稳定币服务不仅覆盖收付环节，更渗透到企业结算与供应链支付。例如，洛杉矶的产品公司为宁波的制造工厂支付货款，过去需要 2 到 3 个银行工作日的结算时间。现在通过 YASBe 跨境清算系统，只需输入合约编号，即可完成稳定币支付并自动生成审计凭证。所有交易可追溯、可验证，满足企业审计与税务要求。

意义：为中小企业提供低成本、高透明度的国际贸易结算解决方案。

1.6.YASBe 卡：

YASBe 卡是平台支付与出入金通道的重要补充。持卡人可通过加密货币或法币为卡片充值，并可在全球自由消费，实现数字资产与现实生活的无缝衔接。

1.7.家族传承与数字遗嘱：

父母可通过 YASBe 家族账户，为子女设定资产受益比例与触发条件（如年龄、时间锁或特定事件）。当条件被满足时，系统将由智能合约自动执行资产转移，并同时生成加密证明与合规记录。这不仅是一种超越传统纸质遗嘱的创新传承方式，更是将“爱与责任”嵌入智能规则的体现。

意义：让财富传承更智能、更安全、更有温度。

1.8.未来路线图：

随着合规布局的持续推进，YASBe 将逐步支持更多币种和更丰富的支付通道，进一步提升全球用户的使用体验。在温哥华的女儿，可以用 YASBe 账户为远在上海的父母即时转账生活费；母亲用 YASBe 卡在超市消费，资金在 15 秒内到账；系统自动按照最优汇率结算，省去高额中介与汇兑费用。“科技不只是速度的提升，更是将爱即刻传递到位”。分段具体规划请参阅本白皮书的“路线图”章节。

2.机构大宗交易服务（OTC）

2.1.出入金服务：

YASBe 的加密货币出入金交易量主要集中在稳定币的出金方向，原因在于我们服务众多的企业客户，他们收取稳定币作为营业收入，通过我们的机构大宗交易服务（OTC）兑换成法币，并用于支付上游供应商货款或企业运营开支。

在入金方向，资金流主要来自个人与机构投资者。他们希望把握加密货币市场的高速增长机遇，通过法币入金兑换加密货币，从而直接参与加密资产市场的扩张与增值。

2.2.未来路线图：

随着交易量的不断增长，YASBe 已经规划上线更多交易币对，并引入高效的撮合与净额结算机制，从而将流动性成本内化大大降低，为客户提供更具竞争力的报价和更优质的交易体验。同时，我们还将推出人工智能（AI）算法驱动的交易与风控引擎。该引擎将利用 AI 在市场预测趋势、订单撮合优化、价格发现和风险管理等方面的优势，进一步提升交易效率与资金利用率，为客户打造智能化的机构级大宗交易服务。

3.可持续发展的投资板块

3.1.YASBe 战略投资：

YASBe 对外战略组合：YASBe 致力于将现代数字金融与具备长期现实影响力的产业深度融合。我们的投资板块聚焦于人工智能（AI）生物科技以及新媒体创新，YASBe 将创新金融模式与社会、文化科技进步相融合。

在新媒体领域，YASBe Stories 作为融合娱乐与金融赋能的创新节目，通过短视频微剧与互动叙事，将金融知识、普惠理念及数字金融以生动易懂的形式呈现，使复杂的金融概念变得贴近生活、易于理解。通过引入新媒体经济生态，YASBe 不仅推动金融普惠，也为内容创作者与受众构建了共同参与、获益与成长的平台。该项目不仅是战略投资，更是创新的市场营销战略，有效扩大 YASBe 品牌影响力、让金融与社区共建并肩前行。



在生物科技领域，我们重点投资了全球领先的医疗科技公司 HistoSonics Inc. 及其革命性的 Edison 系统，该系统利用组织碎化 (Histotripsy) 技术，为肝癌患者提供了一种非侵入性的治疗选择，采用创新的组织碎化技术，通过高振幅超声脉冲在肿瘤内部产生“气泡云”，利用微秒级坍塌产生的强大机械力，在物理层面精准破坏癌细胞，使其液化，实现无创、无辐射的精准治疗。整个治疗过程无需切口，不损伤周围健康组织，患者术后次日即可出院，被誉为新一代“治癌神器”。值得强调的是，HistoSonics Inc. 的 Edison 系统已于 2023 年 10 月获得美国 FDA 批准，该技术同时获得了亚马逊创始人贝索斯、知名投资人彼得·蒂尔等华尔街主流投资。**通过投资这一前沿医疗科技，YASBe 让用户参与到具备创新性、包容性与可持续性的现实经济增长机遇中。**用户不仅可从平台产品与服务中直接获益，更能通过 YASBe 代币分享战略投资所带来的长期价值与回报。

近日，YASBe 投资的 Healbee Tech LLC 与中国通用技术集团共同成立合资企业，成功将 Edison 智能诊疗系统首次引入海南博鳌乐城国际医疗旅游先行区的超级医院。这一合作标志着国际先进医疗科技与我国高水平对外开放平台的创新融合，通过博鳌先行区“特许医疗”政策优势，让国内患者不出国门即可体验全球领先的医疗解决方案，以实际行动践行“健康中国”战略，为提升全民健康贡献科技力量。



通过平台对外投资项目，YASBe 让用户也能够参与到具有创新性、包容性与可持续性的现实经济增长机会中，不仅从平台的产品与服务中受益，更可通过 YASBe 代币分享平台战略投资所创造的长期价值与回报。如此，YASBe 不仅助力全球用户实现财务增长，更共同推动人工智能、科技与健康的进步。

3.2. 孵化平台：

YASBe 的孵化平台旨在赋能个人与机构投资者，帮助他们投资于兼具财务潜力与全球影响力的早期项目。平台为创业者提供资金支持、导师辅导、合规基础设施与战略合作资源，同时为投资者提供高潜力投资渠道。**通过代币化参与的模式，YASBe 打破传统机构投资门槛，拥有直接参与优质项目的机会，真正实现社区金融与全球创业生态的融合。**

合规架构

YASBe构建了全球化的合规与监管架构，以确保其业务在各个运营地区都符合当地法规要求。

1. 北美核心监管基础

加拿大MSB牌照：

作为其北美及国际业务的基础性牌照，允许其合法进行转账支付、外汇交易及加密货币兑换等服务。

美国各州MTL牌照：

根据美国州级监管要求，积极申请并获取各州的货币服务商牌照，以确保在美国境内的业务全面合规。

2. 全球重点市场布局

筹备爱尔兰EMI牌照：

我们计划在爱尔兰获取 EMI 牌照，这将使其能够在欧盟范围内提供广泛的支付与发卡服务，为进军欧洲市场奠定坚实的基础。

澳大利亚牌照申请：

我们正在申请澳大利亚的支付与交易所牌照，旨在拓展大洋洲及亚太市场，并满足该地区对数字资产业务日益严格的监管要求。

3. 前沿合规科技赋能

KYC与身份验证：

集成 Sumsub 等 KYC、KYB 平台，利用人脸识别、生物识别和文档验证技术，实现高效、安全的客户身份认证，严防欺诈与身份盗用。

交易风险与链上监控：

同时部署 Chainalysis 与 Elliptic 等多款行业领先的区块链分析工具，对加密货币交易进行实时监控和风险评估，确保遵守反洗钱和反恐怖主义融资法规，并能有效识别链上可疑活动。

多层次防欺诈网络：

整合规则引擎与 AI 算法，对盗刷、账户盗用、洗钱及复杂网络欺诈等风险进行全方位风控。

● 用户画像





受众群体2:高净值人士与数字资产投资者

地点:亚太地区、
欧洲、北美、中
东
职业:投资人、
家族办公室负责
人、基金经理加
加密货币巨鲸

目标与需求:

- 提供安全、私密的大额场外加密货币与法币交易
- 获取与现实资产挂钩的投资机会 获得与数字资产持仓相关的高端生活权益
- 借助可靠的平台进行财富管理与资金管理

支付工具 / 渠道



卡



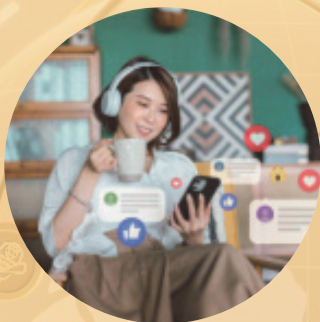
银行



加密货币

财务成熟度高

积极寻求加密货币和
实物资产之间的多样化



受众群体3:数字原住民

地点:亚太地区、
北美欧洲、拉美的
城市千禧一代与
Z世代
职业:远程工作者、
数字游民、加密货
币爱好者

目标与需求:

- 在日常生活中使用数字资产(购物、旅行、生活消费)
- 从线下商户获得会员奖励与返现优惠
- 参与基于代币的社区和所有权计划
- 使用集成稳定币与法币的一体化数字钱包,操作便捷

支付工具 / 渠道



卡



银行



加密货币

技术领先

创造无缝体验,
将线上和线下世界融合在一起

YASBe 收入来源

YASBe 的盈利模式以可持续性、稳健性与长期增长为核心，通过平台基础业务的现金流积累、战略投资的资本增值，以及生态拓展的网络效应，构建出一个“三引擎”增长架构。

1. 平台业务的有机增长：

稳健现金流引擎

YASBe 的可持续收入基础建立在核心平台业务之上，主要集中于全球支付体系与机构场外交易（OTC）服务。

通过多币种虚拟账户、本地收付款通道机构级 OTC 业务，YASBe 卡、YASBe 获取交易相关收入，包括外汇点差、流动性费用及账户管理费。

随着用户规模的增长，YASBe 生态系统的网络效应不断增强。交易量与跨服务使用率的提升，YASBe 平台可实现复利式增长的收入结构。这一部分构成了 YASBe 的核心现金流，也为 YASBee 代币的长期价值提供坚实支撑。

2. 战略投资指数级增长：

资本增值引擎

在稳健运营的基础上，YASBe 通过在人工智能、生物科技与新媒体等领域的战略投资，建立面向未来的资本增长引擎。这些投资项目不仅带来潜在的资本增值与授权 IP 收益，更重要的是形成了超越传统金融科技回报的产业协同效应——**YASBe 不仅投资于创新企业，也通过自身的金融基础设施赋能它们的成长**。例如，YASBe 通过与全球领先的医疗科技公司 HistoSonics Inc. 的合作，将生物科技成果与数字金融生态结合，为用户创造可以直接参与的现实经济机会。这种“投资 + 赋能”的双向模式，使资本回报与平台生态实现正向循环。**通过将数字金融与现实产业相连接，YASBe 将投资收益转化为可参与、可代币化的参与模式。**

这一“双引擎”策略——结合平台运营收入与战略投资增长让 YASBe 成为一个兼具稳定现金流与长期资本增值能力的集合型金融科技生态，持续为社区及代币持有者创造长期、可持续的价值。



3. 生态复利的开放增长：

未来创新引擎

为了进一步拓展盈利空间，YASBe 正在建设“第三增长引擎”——通过开放金融（Open Finance）、智能财富管理与数据服务，将平台从单一交易场景扩展为多层价值网络。

3.1. 开放金融（Open Finance）与 BaaS 模式：

YASBe 将开放金融基础设施能力，向合作伙伴与开发者提供账户、支付、风控、合规等 API 服务。通过 Banking-as-a-Service（BaaS）模式，YASBe 不仅为其他金融科技公司提供底层架构支持，也通过服务费与交易佣金创造持续性收入。这一模式将平台从“自营服务商”扩展为“生态级基础设施供应商”，形成高复购率、高利润率的业务板块。

3.2. 智能财富管理与家族传承服务：

依托 YASBe 的 AI 引擎与智能合约体系，平台将为用户提供个性化的财富配置与传承规划服务，从家庭信托、数字遗嘱到全球多币种资产管理，用户可订阅基于算法驱动的智能理财方案。这一领域将成为高净值客户的重要入口，为平台带来丰厚的管理费与增值服务收益。

3.3. 数据与合规服务（Data-as-a-Service）：

YASBe 在跨境结算与支付体系中积累了大量实时交易与流动性数据。未来，平台将为机构客户提供合规审计、风险分析与市场趋势报告等服务，构建高壁垒、高利润率的数据商业模式。通过“YASBe Intelligence”品牌，平台将数据能力转化为新的收入增长点。



YASBee 代币

YASBee 代币是驱动 YASBe 平台生态的实用型代币。随着平台的持续扩展，YASBee 将被逐步嵌入更多服务与功能场景，成为连接用户、平台及生态合作伙伴的关键纽带。

代币发行与代币经济

代币符号	YASBee
总供应量	500,000,000 固定发行，无增发
区块链	Ethereum, Tron, BNB Chain, Polygon, Solana, Avalanche, Sui, etc.
徽标	
初始代币价格	\$0.13
初始市值	\$1,200,000

类别	占比	数量 (枚)	单价	TGE 解锁	悬崖期 (月)	线性释放 (月)
种子轮	2%	10,000,000	\$0.10	0%	12	18
私募轮	10.5%	52,500,000	\$0.10	5%	6	15
公募轮	11%	55,000,000	\$0.10	12%	-	10
用户激励	20%	100,000,000	-	0%	3	动态 / 按季度线性释放 ≤ 33%/ 年
营销与增长	12%	60,000,000	-	0%	3	动态 / 按季度线性释放 ≤ 33%/ 年
流动性 / 交易所 / 做市	6%	30,000,000	-	20%	0	视交易所计划分阶段释放
生态基金 & 战略伙伴	12%	60,000,000	-	0%	6	按项目用途需要解锁
平台储备	7%	35,000,000	-	0%	24	按理事会决议逐步启用
团队 & 顾问	14.5%	72,500,000	-	0%	12	24
焚毁 / 优化储备池	5%	25,000,000	-	0%	永久锁定 / 分期焚毁	-

- 焚毁 / 优化储备单次动用不超过本池余额的 10%。
- 焚毁需执行多签与公告（如在网站上公示 Tx Hash）。
- 焚毁 / 优化储备池不用于做市 / 空投 / 工资，仅限“销毁 / 结构优化”。

来源类别	占比	总数量	TGE 解锁比例	TGE 流通量 (枚)
种子轮	2%	10,000,000	0%	0
私募轮	10.5%	52,500,000	5%	2,625,000
公募轮	11%	55,000,000	12%	6,600,000
其他	72.5%	362,500,000	0%	0
净流通, 不包含流动性 & 做市	94%	470,000,000	-	9,225,000
流动性 & 做市	6%	30,000,000	20%	6,000,000
总数, 包含流动性 & 做市	100%	500,000,000	-	15,225,000

流动性 & 做市是做市专用的‘水池’，锁在池里不能随便流通，因此不算净流通。

资金分配（基于\$ 11,750,000募资额）

类别	分配比例	金额
产品研发与技术	20%	\$2,350,000
市场营销与用户增长	18%	\$2,115,000
用户激励与会员奖励	15%	\$1,762,500
团队与顾问	9%	\$1,057,500
法律与合规	5%	\$587,500
做市与流动性池	12%	\$1,410,000
生态合作	10%	\$1,175,000
安全储备金库 / 平台运营金	5%	\$587,500
回购与销毁基金	4%	\$470,000
战略储备 / 不可预见支出	2%	\$235,000

通缩型代币设计

通缩型代币设计的目标是在长期内逐步减少 YASBe 流通供应量，营造稀缺性，支持价格稳定，并回馈长期持有者——同时避免制造可能引起监管担忧的人为操纵价格情形。

为确保可持续性与合规性，YASBe 采用以下通缩机制：

回购资金池：

每季度净利润 10 - 30% 用于回购并销毁 YASBe，具体比例由团队根据市场与利润情况决定。

价格保护机制：

若市场价格低于 30 日加权平均价的 85%，则在当季回购预算基础上额外增加 5%（上限为当季净收入的 25%）。

累计上限：

- 累计销毁总量上限为总代币供应量的 40%。
- 回购方式：二级市场回购：以当时市场价格直接在交易所回购代币。
- 场外大宗协议回购：与 YASBe 的机构持有者达成回购协议，避免造成币价大幅波动。
- 荷兰式拍卖：通过透明的竞价机制，让 YASBe 持有者以竞价方式出售。

回购后处理：

将所有被回购的 YASBe 发送至可验证的地址，永久销毁。

YASBee 代币的优势

YASBee 代币是 YASBe 平台的核心，作为功能型代币，它驱动用户交互、激励用户忠诚度，并在数字与现实世界的触点中释放独特价值。在初始分配之后，我们的战略是将 YASBee 代币 深度整合进 YASBe 生态系统 的每一个层面 —— 涵盖支付、平台访问、交易折扣、生活方式奖励，以及独具特色的移动短剧项目讲述 YASBe 故事。

与此同时，我们正在与领先的 加密基础设施提供商、酒店集团和房地产开发商建立战略合作伙伴关系，以扩展 YASBee 代币的应用范围，使其超越平台本身并进入更广泛的经济体系。

团队组成

● 因信念而集结的同行者

YASBe 拥有一群志同道合的优秀创造者精英团队，我们践行用科技，传承永续的爱与财富。

我始终相信，真正的创新，根植于对一个人对生活的感知和对他人的关怀。正因我们体会过“冰冷”的滋味，才更坚定地创造出“温暖”。为此，我们找到了这些优秀的、志同道合的伙伴：

首席执行官 Kate 毕业于新加坡国立大学（NUS）。她的职业旅程始于传统金融的核心枢纽——SWIFT 比利时总部，她全面掌握了全球金融通信系统的底层逻辑。这段经历成为她连接传统金融与数字资产世界的起点。此后，她先后加入火币交易所、MetaComp 与 BTSE 交易所，主导搭建了交易所的支付系统与合规架构，致力于打通传统金融基础设施与新兴数字金融体系之间的桥梁。

首席运营官 Ruby，毕业于加州大学圣地亚哥分校（UCSD）。她是善于构建秩序的人，她构建的，不仅是高效透明的运营体系，更是可靠的确定性——让每一位用户都能像当年我妈妈相信那张存单一样，安心地把未来托付给我们。

首席商务官 Zankery，来自香港大学的品牌传播者。他深信，再先进复杂高端的技术，也需要真实的讲述。他为价值找到故事，为技术注入人情温度，让 YASBe 的理念不再是陌生的名词，而是被感知、被信任的实在行动。

首席技术官 JJ，我们年轻有为的哈佛毕业生。他带领着一支五人技术团队，是平台稳定运行的心脏。他们编写的，远不止代码，而是守护信任的围墙。从核心架构到智能合约，技术团队的精英们，用最严谨的技术，为每一份托付筑建起最坚固稳定安全的盾牌。

大家来自世界各地，五湖四海，领域各异，因为最朴素的心愿走到一起。

“让科技承载爱与传承，让金融有温度，让财富的流转更有意义。”

YASBe 发展路线图



参与条款

在 YASBee 代币的准入分发开始时，凡注册为 YASBe 平台用户且年满 18 周岁者，只要符合以下条件，即可获得对 YASBee 代币的访问权限：

- 用户不位于受限司法管辖区，也不是其中的公民或居民；
- 用户过去未曾被限制或禁止使用 YASBe 服务。

社区投票与反馈参与并不赋予治理权，也不构成对平台运营或公司决策的控制权。

法律限制

YASBee 代币是一种功能型代币，而非证券；它在任何方面均不构成或被视为 YASBe 平台、其附属公司或任何其他公司、企业或机构的股份、参与权益、债务、法律请求权、所有权或其他权益的直接或间接类比；YASBee 代币也不赋予其持有者任何形式的付款承诺、股息、无条件收入、股权、分红、利润分享权利或平台访问参与收益。

平台服务需遵循不同司法管辖区的监管批准。其使用与访问受平台条款 (Platform Agreement) 约束。

YASBee 合规

- 不具备可退款性，且不得由 YASBe 平台或任何附属机构兑换为现金；
- 不代表或授予代币持有人任何关于 YASBe 平台（或其任何附属公司）或其收入或资产的权利。
- 包括但不限于：任何收取股息、收入、所有权或权益、证券、投票权、分配权、赎回权、清算权、财产权（包括各种形式的知识产权或许可权）、或其他财务或法律权利、等同权利，或任何其他形式的参与权；
- 不构成差价合约或任何其他以盈利或避免亏损为目的或意图的合同项下的任何权利；不代表货币（包括数字货币）、证券、商品、债券、公司债或任何其他类型的金融工具或平台访问参与权；
- 不是 YASBe 平台或其任何附属机构的贷款，且不构成 YASBe 平台或其任何附属机构的债务。

YASBee 代币的所有权

持有 YASBee 代币并不包含任何明示或暗示的权利，除了将 YASBee 代币作为在 YASBe 平台上交互的工具使用的权利之外。

司法管辖限制

参与 YASBee 代币准入分发的 YASBe 平台用户中，以下情形的用户将被禁止参与：

- 受国际制裁或被美国外国资产控制办公室（OFAC）、联合国安理会、欧盟，或任何司法管辖区的同等机构列入制裁名单的用户；
- 属于金融行动特别工作组（FATF）黑名单所列国家的国民、居民或税务居民，或位于其他法律或监管规定限制或禁止参与数字资产活动的司法管辖区；
- 受到适用的贸易、经济或金融制裁规定的监管或执法机构限制的用户。

代币功能总结

YASBee 是一种功能型的实用代币，仅用于 YASBe 平台生态系统内。它不赋予任何所有权、收益权或任何形式的金融请求权。相反，该代币在平台相关的场景中具有以下用途：

- **平台身份等级：**解锁平台功能，如服务的提前使用权、优惠费率以及仅限会员的活动。
- **社区参与：**参与治理投票、反馈回合和功能投票（非约束性）。
- **忠诚度认可：**在市场推广活动中获得促销奖励、推荐奖励或空投资格。
- **平台费用优惠：**符合条件的用户可基于代币的使用、持有或活跃度门槛获得平台费用减免。



版权与知识产权

© 2025 YASBe 保留所有权利。

本文件及所有相关内容（包括但不限于文字、图形、标识和设计）均为 YASBe 及其关联方的知识产权。未经 YASBe 事先书面许可，不得以任何形式或任何方式复制、分发或传播本出版物的任何部分，包括影印、录音或其他电子或机械方法，除非适用法律另有规定。

YASBe、YASBee 及所有相关标识均为 YASBe 的商标或服务标志。任何未经授权的使用、复制或歪曲这些材料的行为均被严格禁止。

本文件非广告目录或任何形式的证券推广、销售文件。
其内容不构成在任何司法管辖区内提供证券或推广证券投资的目的。

如有任何咨询，请通过 YASBe 官方渠道联系我们：

 business@beeznis.com

 @YASBeGlobal

 YASBe



请注意，YASBe 永远不会通过任何渠道向您索取私钥、账户密码或个人信息。